

1 2 3 4 5 6 7 8

A

B

C

D

E

F

A

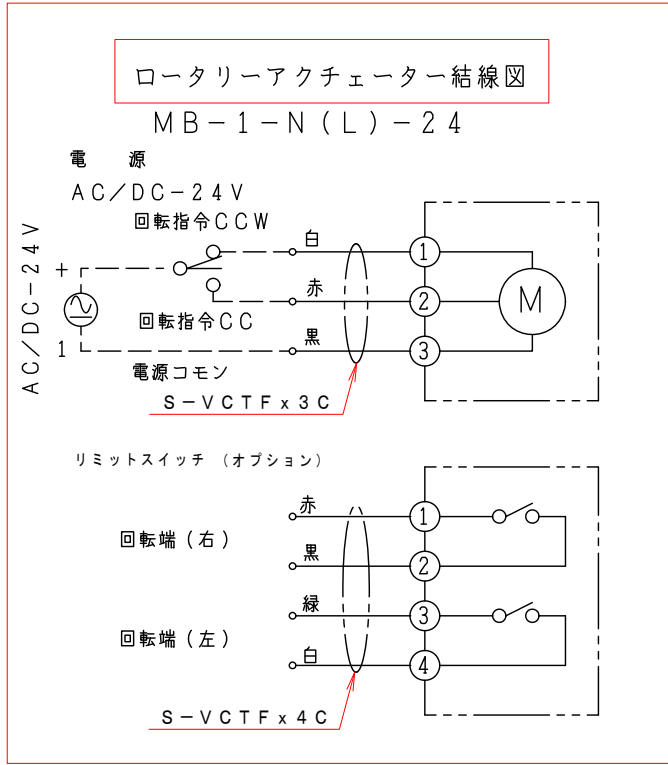
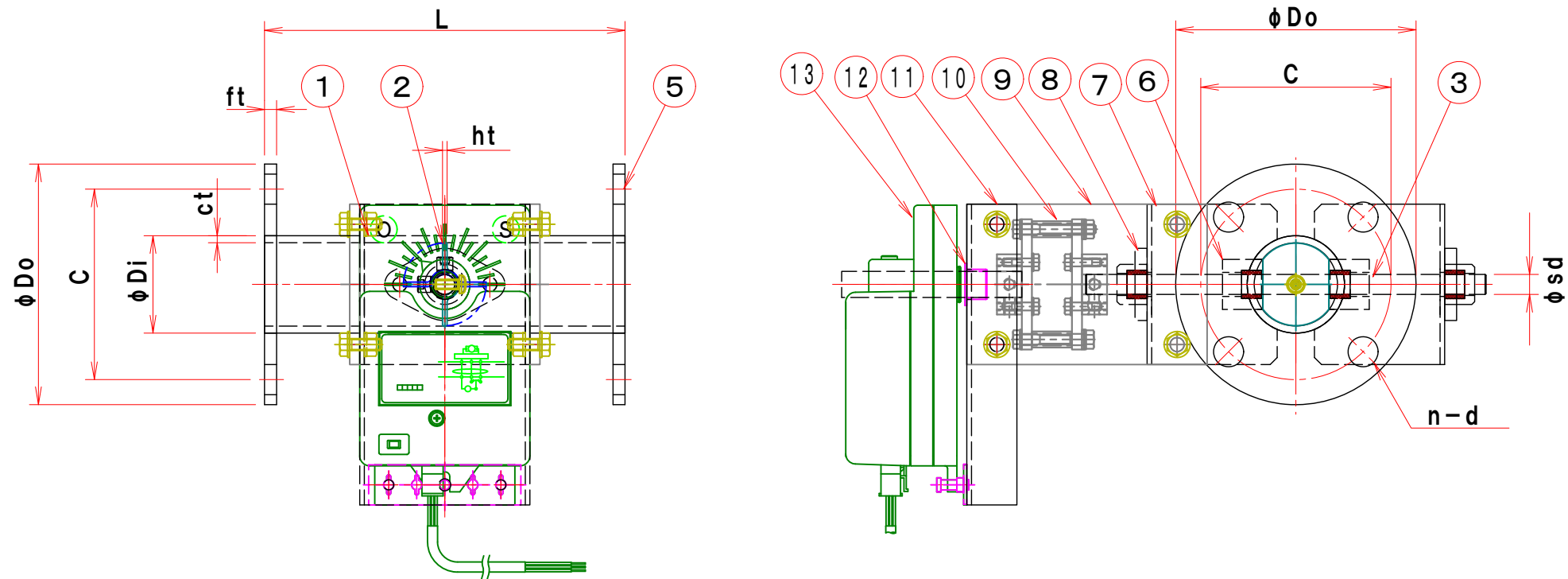
B

C

D

E

F



見積参考図

注記
図中の寸法については現場調査及び機器設計等の進捗にともなって変更することがある。

13	駆動モーター	1	
12	ドライブッシュ	1	
11	駆動部取付金具	1	
10	断熱カップリング	1	
9	断熱プレート	2	
8	軸受	2	
7	基台	1	
6	軸受ボス	2	
5	フランジ	2	
4	羽根当て		
3	シャフト	1	
2	可動羽根	1	
1	ダンパー本体	1	
No.	部品名称 TITLE	数量 QTY	備考 (規格・寸法) (DIMENSIONS)

特記

- 板フランジとケーシング接合部の内面は全溶接、外側は点付溶接。
- 塗装：鉄製-亜鉛メッキ/ステンレス製-酸洗い。
- 本図ダンパーの使用範囲は下記の通です。外径寸法はインチサイズ (パイプサイズ) です。
静圧：±2.0KPa以下 風速：2.0m/s以下 温度：-10~400℃以下
☆ 屋内使用清浄空気用です。屋外使用、腐食性ガス等の場合はお問い合わせ下さい。

鋼鉄製

型式	ダクトホース呼径	phi Di	phi Do	C	n-d	L	ct	ht	ft	phi sd	軸受	駆動モーター
EHPMLF-40A SHS	50	48.6	120	95	4-10	180	2.0	1.6	4.5	10		MB-1-N-24
EHPMLF-50A SHS	65	60.5	130	105	4-10	180	2.0	1.6	4.5	10		MB-1-N-24
EHPMLF-65A SHS	75	76.3	155	130	4-12	180	2.0	1.6	6	10		MB-1-N-24

ステンレス製

型式	ダクトホース呼径	phi Di	phi Do	C	n-d	L	ct	ht	ft	phi sd	軸受	駆動モーター
EHPMLF-40A SHU	50	48.6	120	95	4-10	180	2.0	1.5	4	10		MB-1-N-24
EHPMLF-50A SHU	65	60.5	130	105	4-10	180	2.0	1.5	4	10		MB-1-N-24
EHPMLF-65A SHU	75	76.3	155	130	4-12	180	2.0	1.5	6	10		MB-1-N-24

承認 APPROVED BY
設計 DESIGNED BY
単位 UNITS

検図 CHECKED BY
製図 DRAWN BY
Takeda
JUN. 11. 2014



名称 TITIF
モーター・ダンパー (プラント用)
EHPMLF-□□□-A SHS/A SHU
耐熱 400℃ (SS/SUS)

変更回数 03

1 2 3 4 5 6 7 8